



TPE_{180S}

m

- . Présenter son travail personnel encadré en 180 secondes.
- . Considérer son environnement proche, la collecte et l'analyse de données environnementales



D E E B T S



Bilan et perspectives

1. Considérer son environnement proche, la collecte et l'analyse de données environnementales.
2. Inscrire ces données:
 - dans le temps
 - dans l'espace
 - en ligne
3. au travers d'une éducation au(x):
 - développement durable
 - numérique
 - relations internationales
4. autour des concepts de:
 - communauté apprenante
 - territoire apprenant
 - sciences participatives
5. au service d'une transition écologique
6. en utilisant les outils, programmes et activités pédagogiques co-construits sur www.globalreporters.org.
7. Perspectives.

face à "des programmes d'histoire repliés sur la France ou des programmes de sciences économiques et sociales désincarnés", toutefois, on peut encore compter sur la liberté pédagogique des enseignants pour maintenir une certaine ouverture

1. Considérer son environnement proche, la collecte et l'analyse de données environnementales

Créer son protocole de relevé de données (économiques, sociales, environnementales).

Améliorer l'impact écologique positif (le CAC) de son établissement, de son territoire.

Collecter des données dans le temps et dans l'espace proche.

*Exemples de problématiques d'études quantitatives et qualitatives
selon des perspectives spatiales (environnement proche) et/ou temporelles (2024, 2030, 2050)*

Déchets	Eau	Énergie	Biodiversité	Transport	Santé
<ul style="list-style-type: none"> - Toxicité - Gaspillage - Recyclage - Économie circulaire - Mégots - Obsolescence programmée - Récupération - Alimentation - Méthanisation - Permaculture - ... - Plan Paris Climat 2024 - ODD 2030 - Paris Métropole 2050 	<ul style="list-style-type: none"> - Sécheresse - Gaspillage - Traitement - Accès - Potabilité - Mégots/pollutions eau - Baignade - récupération - Gouvernement - Impacts opération CAC - Évolution - Plan Paris Climat 2024 - ODD 2030 - Paris Métropole 2050 - 	<ul style="list-style-type: none"> - Transports - Soleil - Taxes - Vent - Subventions - Lobbies - Bâtiment - Energies - Impact Opé-ration CAC - Plan Paris Climat 2024 - ODD 2030 - Paris Métropole 2050 	<ul style="list-style-type: none"> - Alimentation - Espèce animale & végétales - Agriculture - Urbanisme tactique - Écoquartiers - Actions Associatives - Plan Paris Climat 2024 - ODD 2030 - Paris Métropole 2050 	<ul style="list-style-type: none"> - Mobilité - Micro-mobilité - Vent - Subventions - Lobbies - Urbanisme - Emissions CO2 - Plan Paris Climat 2024 - ODD 2030 - Paris Métropole 2050 	<ul style="list-style-type: none"> - Activité sportive - Bien être - Relation homme -nature - OGM - Nanoparticules - Dépendances - Impact Opé-ration CAC - Plan Paris Climat 2024 - ODD 2030 - Paris Métropole 2050

2. inscrire ces données

- dans le temps

Olympiades CAC 2024; Les Olympiades CAC consistent à partir ensemble d'une action ciblée et simple.

Elles permettent d'inscrire cette action dans la durée et d'agrèger la multitude de projets en cours et possibles dans le temps pour un impact écologique et pédagogique positif.

- dans l'espace

établir des dynamiques intra et inter communautaires comme intra et inter territoriales

- en ligne

comparer les résultats de ses recherches

3. au travers d'une éducation au(x)

- **développement durable**

- Organiser un débat à partir des réponses des élèves aux questions des enquêtes Global Reporters.
- Réaliser une étude de cas à partir des enquêtes et de leurs ressources documentaires contextualisables par territoire et niveau de l'élève.
- Faire intervenir un acteur territorial/associatif afin d'illustrer les production des élèves de données locales.

les nouveaux programmes visent désormais à planter des concepts découpés du réel et terriblement abstraits pour des lycéens.

- **numérique**

Créer une production numérique (tuto, google form...) pour sensibiliser, sonder...

- **relations internationales**

échanger des données

comparer les données entre établissements, entre territoires de différentes cultures.

4. autour des concepts de

- **Communauté apprenante**

Comment les données collectées par le TPE peuvent être exploitées capitalisées par d'autres élèves, de même niveau scolaire et autres.

Quels organismes/acteurs locaux peuvent aider à la collecte de données, à la compréhension des enjeux.

Comment les membres de la communauté scolaire peuvent aider à la collecte de données utiles au(x) TPE.

Comment le cercle d'influence peut-il être élargie de la sphère communautaire à la sphère privée et vice-versa.

Comment les données recueillies peuvent être mises au service de la communauté et de son environnement.

- **Territoire apprenant**

Comment les données recueillies peuvent être mises au service de l'environnement de proximité.

Comment les données peuvent servir d'études de cas.

Comment favoriser la coopération entre établissements autour du partage de compétences et de savoirs.

Comment rassembler les acteurs d'un même territoire

Comment catalyser les actions

Comment créer une dynamique intra et inter-territoriales.

- **sciences participatives et cultures scientifiques**

Comment les données recueillies peuvent elles participer aux sciences participatives. se poser des questions, défendre une hypothèse?

5. au service d'une transition écologique

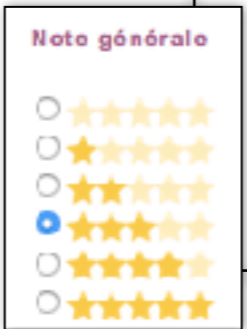
modifier l'impact de l'activité économique et des modes de vie sans remettre en question le bien-être de chacun.
développer la créativité, les compétences et le numérique

6. en utilisant les outils, programmes et activités pédagogiques co-construit sur www.globalreporters.org



Un atlas pour les savoirs locaux

Les productions jeunes de 13 à 18 ans les plus descriptives de leur environnement social, économique et naturel sont classées par pays et par contexte sur l'atlas Global Reporters



Le CAC index
Un classement des connaissances

Chaque utilisateur dispose de ressources pédagogiques et documentaires territorialisées



Le CAC Vert
Un indice environnemental pour les actions citoyennes

Le CAC vert est un indice environnemental ludique et pédagogique .

Le CAC de chaque communauté cumule les actions et les attitudes de ses membres en leur accordant des points selon leur impact écologique et leur cercle d'influence.



L'Atlas crée une intelligence collective issue de la diversité



Un réseau international

Plus de 800 de Global Reporters de 11 pays.
8 parcours pédagogiques de 12 enquêtes réalisés par des collectifs d'enseignants.



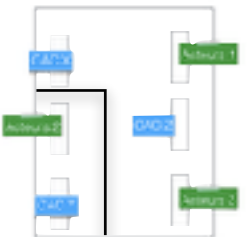
L'Atlas des CAC

Des Opérations CAC

Des périodes d'actions ciblées autour des enjeux du monde de 2025

Une fête

Un événement rassemblant les meilleurs CAC locaux et leurs acteurs.



7. Perspectives

Renforcer l'existant

- auprès d'autres établissements
- avec d'autres partenaires

Ouvrir à d'autres disciplines:

- philosophie
- sciences économiques et sociales

Jury

Groupe 1 Montaigne :
Pollution de l'air et évolution à Paris

Thibaud Leguéné , thibault.leguene@gmail.com (PCSI)

Groupe 2 Montaigne :
Peut-on tirer profit d'une catastrophe écologique :
Les algues vertes en Bretagne ?

Mathilde Jamet , mathilde.jamet333@gmail.com (BCPST)

Groupe 3 Montaigne :
le lancement d'un train à hydrogène dans la saxe en Allemagne

Mathis Blagojevic, mathis.blagojevic@gmail.com (BCPST)

Groupe 4 Henri 4
Bisphénol A et son utilisation, en dépit de ses
propriétés néfastes sur les fonctions de reproduction humaines.

Florine Pagès, flox20@orange.fr (BCPST)

Groupe 5 Henri 4
Pollution plastique et impact sur les océans

Noémie Russo, noemie.russo@free.fr (PCSI)

Groupe 6 Henri 4
Pollution au chlordécone en Guadeloupe.

Thérèse Rabotin, therese.rabotin@gmail.com (BCPST)

- Mme Laurence Eymard, SU-ITE
- Mme Anne-Sophie Godfroy, Maître de conférence ESPE
- M. Marc Bensadoun, professeur de SVT
- M. Lionnel Benharous, professeur d'Histoire-Géographie
- Mme Céline Ali-Cherif, représentante parents d'élèves
- M. Eric Matzner-Lober, ENSAE
- M. Jean-François Malavielle, professeur EPS
- M. Jean-Baptiste Durand, Professeur de Technologie
- M. Allen Sobot, lycéen,
Mme Ghislaine Morvan-Dubois, représentante parents d'élèves

Groupes de TPE

Groupe 1 Montaigne :

Pollution de l'air et évolution à Paris

Parrain : Thibaud Leguéné , thibault.leguene@gmail.com (PCSI)

Groupe 2 Montaigne :

Peut-on tirer profit d'une catastrophe écologique :
Les algues vertes en Bretagne ?

Parrain : Mathilde Jamet , mathilde.jamet333@gmail.com (BCPST)

Groupe 3 Montaigne :

le lancement d'un train à hydrogène dans la saxe en Allemagne

Parrain : Mathis Blagojevic, mathis.blagojevic@gmail.com (BCPST)

Groupe 4 Henri 4

Bisphénol A et son utilisation, en dépit de ses
propriétés néfastes sur les fonctions de reproduction humaines.

Parrain : Florine Pagès, flox20@orange.fr (BCPST)

Groupe 5 Henri 4

Pollution plastique et impact sur les océans

Parrain : Noémie Russo, noemie.russo@free.fr (PCSI)

Groupe 6 Henri 4

Pollution au chlordécone en Guadeloupe.

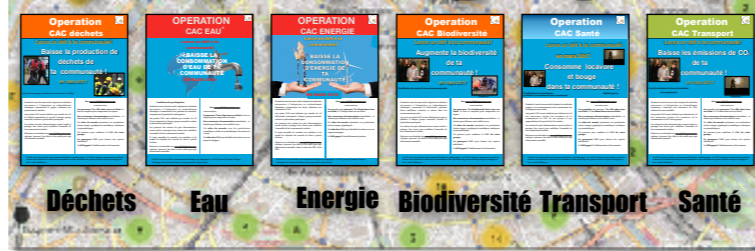
Parrain : Thérèse Rabotin, therese.rabotin@gmail.com (BCPST)



TPD 2024

- . Présenter son travail pluridisciplinaire
- . Considérer son environnement proche, la collecte et l'analyse de données environnementales

D E E B T S



Présenter un travail sur l'évolution sur son territoire des enjeux économiques, sociaux et environnementaux autour de la transition écologique.

Exemples de problématiques d'études quantitatives et qualitatives selon des perspectives spatiales (environnement proche) et/ou temporelles (2024, 2030, 2050)

Déchets	Eau	Énergie	Biodiversité	Transport	Santé
<ul style="list-style-type: none"> - Toxicité - Gaspillage - Recyclage - Économie circulaire - Mégots - Obsolescence programmée - Récupération - Alimentation - Méthanisation - Permaculture - ... - Plan Paris Climat 2024 - ODD 2030 - Paris Métropole 2050 	<ul style="list-style-type: none"> - Sécheresse - Gaspillage - Traitement - Accès - Potabilité - Mégots/pollutions eau - Baignade - récupération - Gouvernement - Impacts opération CAC - Évolution - Plan Paris Climat 2024 - ODD 2030 - Paris Métropole 2050 - 	<ul style="list-style-type: none"> - Transports - Soleil - Taxes - Vent - Subventions - Lobbies - Bâtiment - Énergies - Impact Opé-ration CAC - Plan Paris Climat 2024 - ODD 2030 - Paris Métropole 2050 	<ul style="list-style-type: none"> - Alimentation - Espèce animale & végétales - Agriculture - Urbanisme tactique - Écoquartiers - Actions Associatives - Plan Paris Climat 2024 - ODD 2030 - Paris Métropole 2050 	<ul style="list-style-type: none"> - Mobilité - Micro-mobilité - Vent - Subventions - Lobbies - Urbanisme - Emissions CO2 - Plan Paris Climat 2024 - ODD 2030 - Paris Métropole 2050 	<ul style="list-style-type: none"> - Activité sportive - Bien être - Relation homme -nature - OGM - Nanoparticules - Dépendances - Impact Opé-ration CAC - Plan Paris Climat 2024 - ODD 2030 - Paris Métropole 2050



PROTOCOLE 2024

. Présenter son. protocole de recherche
Suivre des données dans le temps et dans l'espace

D



Déchets

E



Eau

E



Energie

B



Biodiversité

T



Transport

S



Santé

	Déchets	Eau	Energie	Biodiversité	Transport	Santé
	<ul style="list-style-type: none"> - Toxicité - Gaspillage - Recyclage - Économie circulaire - Mégots - Obsolescence programmée - Récupération - Alimentation - Méthanisation - Permaculture - ... - Plan Paris Climat 2024 - ODD 2030 - Paris Métropole 2050 	<ul style="list-style-type: none"> - Sécheresse - Gaspillage - Traitement - Accès - Potabilité - Mégots/pollutions eau - Baignade - récupération - Gouvernement - Impacts opération CAC - Évolution - Plan Paris Climat 2024 - ODD 2030 - Paris Métropole 2050 	<ul style="list-style-type: none"> - Soleil - Taxes - Vent - Subventions - Lobbies - Bâtiment - Energies - Impact Opé-ration CAC - Plan Paris Climat 2024 - ODD 2030 - Paris Métropole 2050 	<ul style="list-style-type: none"> - Espèce animale & végétales - Agriculture - Urbanisme tactique - Écoquartiers - Actions Associatives - Plan Paris Climat 2024 - ODD 2030 - Paris Métropole 2050 	<ul style="list-style-type: none"> - Micro-mobilité - Vent - Subventions - Lobbies - Urbanisme - Emissions CO2 - Plan Paris Climat 2024 - ODD 2030 - Paris Métropole 2050 	<ul style="list-style-type: none"> - Bien être - Relation homme -nature - OGM - Nanoparticules - Dépendances - Impact Opé-ration CAC - Plan Paris Climat 2024 - ODD 2030 - Paris Métropole 2050
2019			-		-	-
2020						
2021						
2022						
2023						
2024						



Protocole 2024

. Présenter son. protocole de recherche
Suivre des données dans le temps et dans l'espace



Présenter un travail sur l'évolution sur son territoire d'enjeux économiques, sociaux et environnementales autour de la transition écologique
.Exemples de problématiques d'études quantitatives et qualitatives
selon des perspectives spatiales (environnement proche) et/ou temporelles (2024, 2030, 2050)

- | | | | | | |
|---------------------------|--------------------------|--------------------------|------------------------------|--------------------------|--------------------------|
| - Toxicité | - Sécheresse | - Transports | - Alimentation | - Mobilité | - Activité sportive |
| - Gaspillage | - Gaspillage | - Soleil | - Espèce animale & végétales | - Micro-mobilité | - Bien être |
| - Recyclage | - Traitement | - Taxes | - Agriculture | - Vent | - Relation homme -nature |
| - Économie circulaire | - Accès | - Vent | - Urbanisme tactique | - Subventions | - OGM |
| - Mégots | - Potabilité | - Subventions | - Écoquartiers | - Lobbies | - Nanoparticules |
| - Obsolescence programmée | - Mégots/pollutions eau | - Lobbies | - Actions Associatives | - Urbanisme | - Dépendances |
| - Récupération | - Baignade | - Bâtiment | - Plan Paris Climat 2024 | - Emissions CO2 | - Impact Opé-ration CAC |
| - Alimentation | - récupération | - Energies | - Impact Opé-ration CAC | - Plan Paris Climat 2024 | - Plan Paris Climat |
| - Méthanisation | - Gouvernement | - Plan Paris Climat 2024 | - Plan Paris Climat 2024 | - ODD 2030 | - ODD 2030 |
| - Permaculture | - Impacts opération CAC | - ODD 2030 | - Paris Métropole 2050 | - Paris Métropole 2050 | - Paris Métropole 2050 |
| - ... | - Évolution | - Paris Métropole 2050 | | | |
| - Plan Paris Climat 2024 | - Plan Paris Climat 2024 | | | | |
| - ODD 2030 | - ODD 2030 | | | | |
| - Paris Métropole 2050 | - Paris Métropole 2050 | | | | |