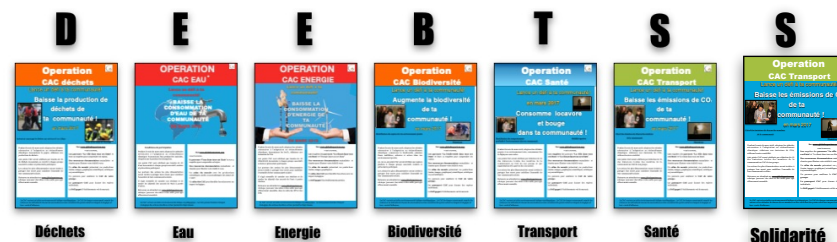


PROTOCOLES 2024

Baisser l’empreinte écologique de sa communauté
Mettre en place un protocole de recherche



**Partager des données (économiques, sociales, environnementales).
dans le temps et dans l’espace proche.**

*Exemples de problématiques d’études quantitatives et qualitatives
selon des perspectives spatiales (environnement proche) et/ou temporelles (2024, 2030, 2050)*

Déchets	Eau	Énergie	Biodiversité	Transport	Santé
<ul style="list-style-type: none"> - Toxicité - Gaspillage - Recyclage - Économie circulaire - Mégots - Obsolescence programmée - Récupération - Alimentation - Méthanisation - Permaculture - ... - PCAET 2024 - ODD 2030 - PCAET 2050 	<ul style="list-style-type: none"> - Sécheresse - Gaspillage - Traitement - Accès - Potabilité - Mégots/pollutions eau - Baignade - récupération - Gouvernement - Impacts opération CAC - Évolution - ... - PCAET 2024 - ODD 2030 - PCAET 2050 - PCAET 2050 	<ul style="list-style-type: none"> - Transports. - Énergies fossiles/renouvelables - Taxes. - Subventions. - Lobbies. - Bâtiment - Ratio consommation réelle/nécessaire - Liens avec un ou des ODD 2030 	<ul style="list-style-type: none"> - Alimentation - Espèce animale & végétales - Agriculture - Urbanisme tactique - Écoquartiers - Actions Associatives - ... - PCAET 2024 - ODD 2030 - PCAET 2050 	<ul style="list-style-type: none"> - Mobilité - Micro-mobilité - Vent - Subventions - Lobbies - Urbanisme - Emissions CO2 - ... - PCAET 2024 - ODD 2030 - PCAET 2050 	<ul style="list-style-type: none"> - Activité sportive - Bien être - COV - Relation homme -nature - OGM - Dépendances - Impact Opération CAC - ... - PCAET 2024 - ODD 2030 - PCAET 2050