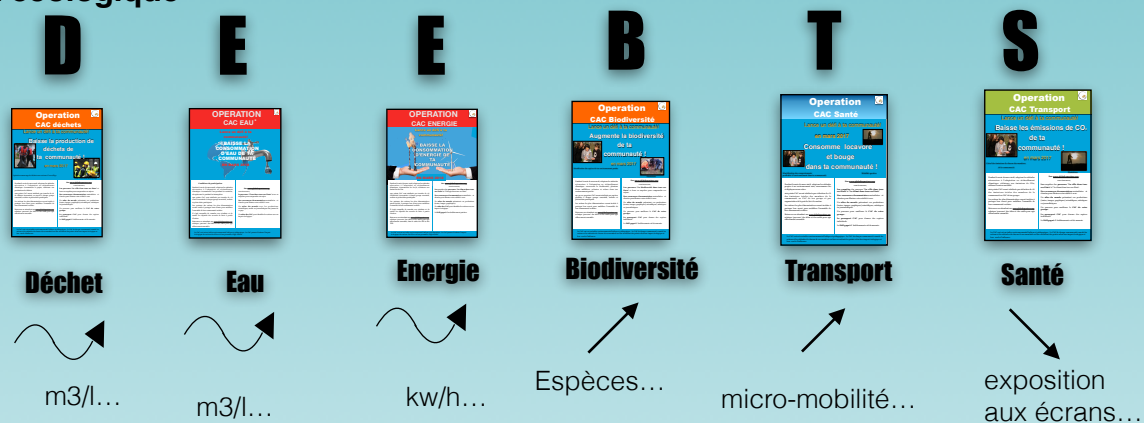


Climate Action Plan 2024 pour Objectifs Développement Durable 2030

Des opérations « Créativité- Action- Coopération » pour:
- un impact écologique



Avec des **défis**, collectifs, et des **Battles** individuelles.

Le tableau **CAP 2024** rend compte lui à l'ensemble d'un groupe des points CAC obtenus par les projets en cours, l'évolution de leurs impacts et de leurs cercles d'influence d'ici 2024.

- un cercle d'influence:

Pour obtenir le renfort des familles, des agents territoriaux, des élus, des acteurs associatifs, universitaires et économiques locaux.

Et valoriser son écosystème local autour d'actions convergentes.

- des événements

. **Les expositions « Mon établissement/mon territoire et le monde durable »**

À partir des productions des élèves et celles sélectionnées sur l'atlas Global Reporters illustrant les richesses culturelles et biologiques de leur territoire et les solutions pour les préserver.

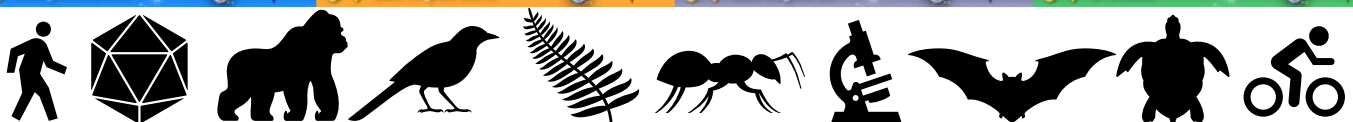
. **Les Fêtes de la Créativité, de l'Action et de la Coopération (Fêtes CAC)**

Pour une réflexivité, une gouvernance et une capitalisation locale des impacts et des cercles d'influence des actions respectives des porteurs de projets et de leurs partenaires.

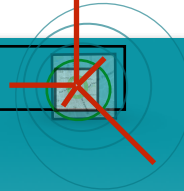
. **Les vôtres!**

Entretenez vos synergies au niveau local et faites les rentrer dans la dynamique CAC!

Retrouvez les modalités de participation sur www.globalreporters.org, rubrique parcours.



Mise en oeuvre possibles :



Exemple 1 : Évaluer les points de vos actions réalisées ou en cours

100 points : par sortie sur le terrain, intervention d'un expert (associatif, territorial, universitaire)

250 points: réalisations (ruche, hôtel à insecte, récupération de l'eau de pluie, panneaux photovoltaïques...)

100 points: par tranche d'évolution de 1% de son impact pédagogique (ex: augmentation des surfaces végétalisées, exposition aux écrans, pratique physique...).

Exemple 2: Calculer les kilomètres parcourus en mobilité douce sur le trajet domicile-établissement scolaire et les convertir en points (3points par km à pied, 2 points par km en trottinette, 1 point par km à vélo,

0, 25 points par km parcourus en transport en commun ou co-voiturage) et en 2q.CO2 économisés. Proposer une Battle Tran'Sport sur une période de 1 à 4 semaines afin de renforcer ces points.

Modèles de développement possible:

1

Dynamiques/Séquences	Sensibilisation	Communication	Action	Coopération
Globale	Finalités , moyens et ressources à partir des propositions sur www.globalreporters.org			
Intra-établissements				
Inter-établissements				
Intra-territoriale				
Inter-territoriale				

2

Dynamiques/Porte d'entrée	Axes de travail	Domaines d'approche	Échelles	Événements	Partenaires
Intra-établissements					
Inter-établissements					
Intra-territoriales					
Inter-territoriales					

3

Dynamiques/Priorités	Réflexivité	Gouvernance	Capitalisation	Partenaire(s)
	Sciences cognitives, comportementales et participatives.			
Intra-établissements				
Inter-établissements				
Intra-territoriales				
Inter-territoriales				

